

Bereitschaftserklärung zur Übernahme einer Bürgschaft



Name _____

Vorname _____

Straße _____

PLZ/Ort _____

Telefon _____

E-Mail _____

Erklärung

Ich erkläre meine Bereitschaft, das Projekt **KINOKLUB im Schauspielhaus** durch die Übernahme einer Bürgschaft für einen Kredit an die **Initiative Kinoklub Erfurt e.V.** bei der GLS Gemeinschaftsbank eG zu unterstützen.

Ich werde bis zum Höchstbetrag von _____ € bürgen.

Ich werde nach Abschluss eines Darlehensvertrages mit dem oben genannten Verein und der GLS Gemeinschaftsbank eG eine entsprechende Bürgschaftserklärung gegenüber der GLS Gemeinschaftsbank eG abgeben.

Ort/Datum _____

Unterschrift _____

- Ich interessiere mich für das Projekt und könnte mir vorstellen zu bürgen, hätte aber gerne noch mehr Informationen.
- Ich möchte Fördermitglied des KINOKLUB am Hirschlachufer werden.

Bitte stecken Sie die Erklärung in einen Umschlag (Initiative Kinoklub Erfurt e.V., Hirschlachufer 1, 99084 Erfurt) und geben diesen zur Post oder direkt bei uns im KINOKLUB ab.

Wir verwenden Ihre Daten ausschließlich, um mit Ihnen im Zusammenhang mit der Bürgschafts-Bereitschaftserklärung in Kontakt zu treten.

Initiative Kinoklub Erfurt e.V.
Hirschlachufer 1
99084 Erfurt

+49 (0)361-642 21 94
post@kinoklub-erfurt.de
www.kinoklub-erfurt.de

Sie haben noch Fragen?

Schreiben Sie uns eine E-Mail an: buergen@kinoklub-erfurt.de

Sie finden das Projekt spannend, möchten uns aber lieber mit einer Spende unterstützen?

Bankverbindung: Volksbank Thüringen Mitte eG
IBAN: DE16 8409 4814 5506 1030 81



Am Hirschlachufer · Erfurt

BÜRGEN gesucht

Stand Juni 2022

Mehr Informationen

zum KINOKLUB am Hirschlachufer
www.kinoklub-erfurt.de

zum KINOKLUB im Schauspielhaus
www.kinoklub-erfurt.de/buergen

zum KulturQuartier Schauspielhaus
www.kulturquartier-erfurt.de

für großes **DRAMA**

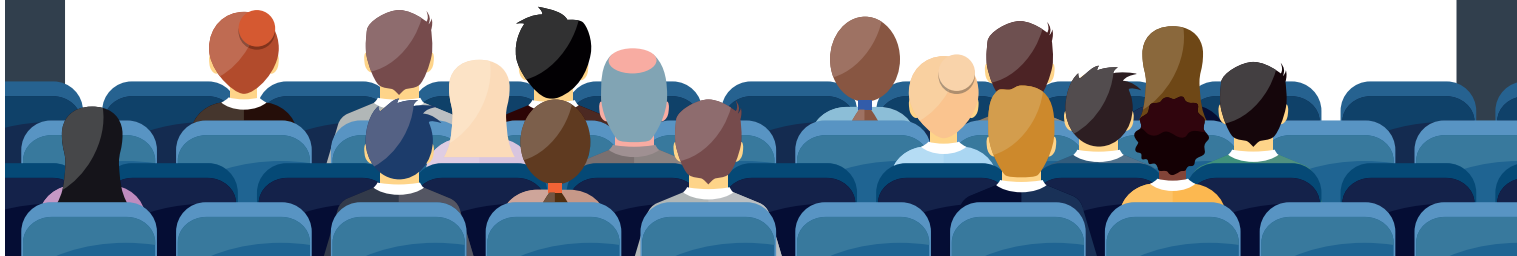
lautes **LACHEN**

wilde **FANTASIEN**

verrückte **ABENTEUER**

volle **SPANNUNG**

und mehr **VIELFALT.**



Das DREHBUCH

„KINOKLUB im Schauspielhaus“

Der DREHORT

 KulturQuartier Schauspielhaus

UNSER PROJEKT

VORSPANN

Der KINOKLUB am Hirschlachufer wurde 1975 gegründet und war eines der ersten Klubkinos der DDR. Die schwierige Phase nach der Wende überlebte er durch die Gründung eines Vereins.

Seit 2013 haben wir unser Kino jedes Jahr immer mehr den Anforderungen eines modernen Arthousekinos angepasst: Wir haben auf digitale Projektion umgestellt, Leinwand und Tonanlage optimiert, die Kinosessel ausgetauscht, die Toiletten umgebaut und das Café komplett neu gestaltet. Woran wir aber leider im KINOKLUB am Hirschlachufer nichts ändern können, sind unsere beengten Räumlichkeiten und die begrenzte Sitzplatzanzahl.

HAUPTFILM

Wir haben darum eine Vision: unseren 50. Geburtstag 2025 feiern wir an unserem zweiten Standort im KulturQuartier Schauspielhaus. Dort betreten unsere Gäste ein tolles Foyer mit Bar. Ein imposanter Treppenaufgang führt ins Obergeschoß zu zwei Kinosälen mit 52 und 98 Sitzplätzen. Hier laufen die neuesten Bundesstarts und feinstes Arthousekino. Im oberen Foyer ist außerdem viel Platz für Gespräche vor und nach dem Kino. Regelmäßig zeigen wir im großen Saal des Schauspielhauses zusätzlich besondere Filme – Vorpremierer, Festivalperlen und Stummfilme mit Livemusik.

Um diesen Traum für mehr gutes Kino in Erfurt zu realisieren, arbeiten wir seit 2016 mit dem KulturQuartier Erfurt e.V. und der Genossenschaft KulturQuartier Schauspielhaus eG zusammen. Mit dem Tanztheater Erfurt e.V., Radio F.R.E.I. und vielen engagierten Menschen möchten wir das ehemalige Schauspielhaus wieder zu einem besonderen Kulturort in der Mitte der Stadt machen.

Eine große Hürde für uns als gemeinnütziger Verein ist die Finanzierung. Für die Einrichtung der Kinosäle, der Foyers und der Bar und für Licht-, Ton- und Bildtechnik benötigen wir ca. 480.000 €. Einen Teil davon können wir über Eigenmittel sowie durch Kredite und Förderungen durch die Filmförderungsanstalt (FFA) und die Staatskanzlei Thüringen abdecken. Es bleibt allerdings eine Lücke ...

HIER KOMMEN SIE/KOMMT IHR INS SPIEL.

Für mind. 90.000 € suchen wir Menschen, die diese Summe durch ihre Bürgschaft (über 500, 1000, 2000 oder 3000 €) gegenüber der GLS Bank abdecken und uns so zu einem Kredit verhelfen.

ABSPANN

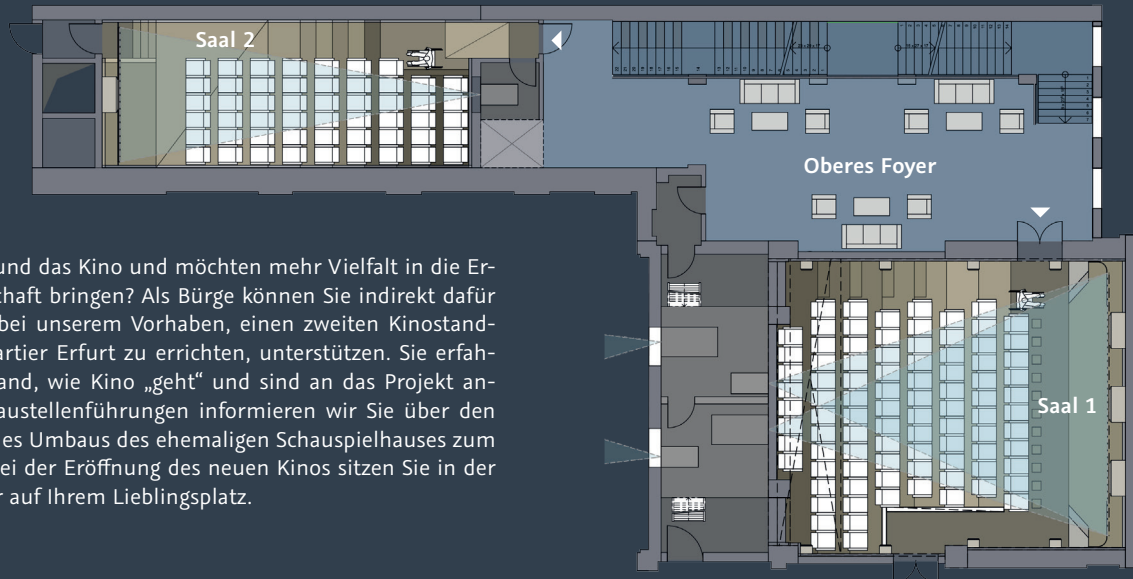
Die typischen GLS-Bürgschaften belaufen sich auf maximal 3000 € je Person. Bis zu dieser Höhe ist lediglich eine Unterschrift nötig. Es wird keine Schufa-Auskunft oder Vermögensabfrage durch die GLS-Bank geben. Ausschlaggebend für die Höhe des Bürgschaftsbetrages sind der Wille von Bürge oder Bürgin und deren jeweiliger wirtschaftlicher Hintergrund. Sie sollten nur so hoch bürgen, wie Sie im Notfall ohne existentielle Probleme auch leisten können. Die Bürgschaft läuft bis zur vollständigen Rückzahlung des Kredites (in unserem Falle voraussichtlich 10 Jahre). Je länger der Zeitablauf der Kreditabzahlung durch uns voranschreitet, desto mehr reduziert sich bereits anteilig die Summe des Bürgschaftsbetrages bis letztendlich auf null.

Sie lieben Filme und das Kino und möchten mehr Vielfalt in die Erfurter Kinolandschaft bringen? Als Bürge können Sie indirekt dafür sorgen und uns bei unserem Vorhaben, einen zweiten Kinostandort im KulturQuartier Erfurt zu errichten, unterstützen. Sie erfahren aus erster Hand, wie Kino „geht“ und sind an das Projekt angebunden. Bei Baustellenführungen informieren wir Sie über den aktuellen Stand des Umbaus des ehemaligen Schauspielhauses zum KulturQuartier. Bei der Eröffnung des neuen Kinos sitzen Sie in der ersten Reihe oder auf Ihrem Lieblingsplatz.

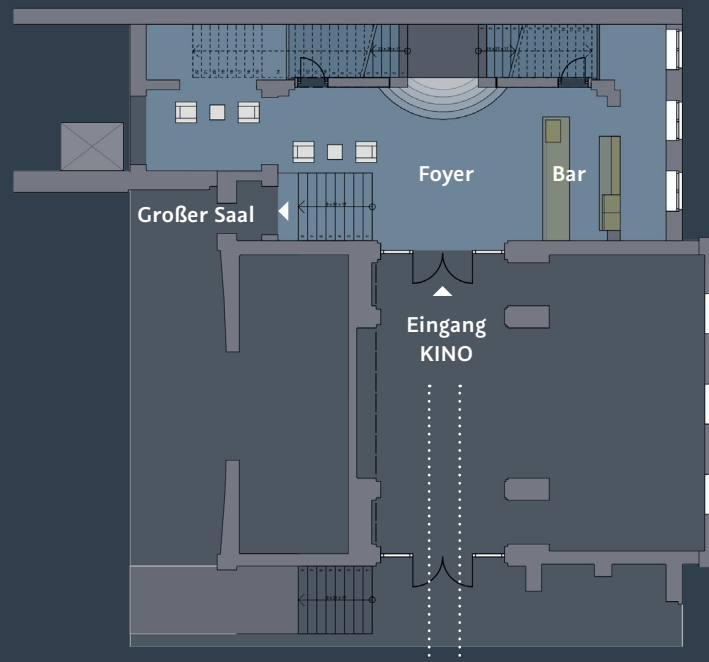
Der ZEITPLAN*

- 2020** Erwerb des Schauspielhauses durch die Genossenschaft KulturQuartier Schauspielhaus eG
- 2021/22** Planung/Bauantrag KulturQuartier
- 2022/23** Bauausführung KulturQuartier/Ausbau Kino
Bürgschaftserklärung durch Unterstützer
- 2024** Eröffnung KulturQuartier und KINOKLUB im Schauspielhaus
- 2025** 50 Jahre KINOKLUB
- 2033** Ende der Bürgschaft

* Der Zeitplan kann sich in Abhängigkeit von vielen Faktoren noch ändern. Die Bürgschaft wäre spätestens zum Baubeginn des Kinos nötig.



KINO OBERGESCHOSS



KINO ERDGESCHOSS

Zugang Klostergang

Zugang Lilienstraße